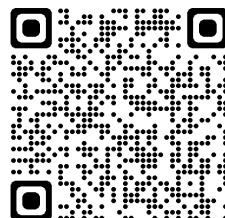
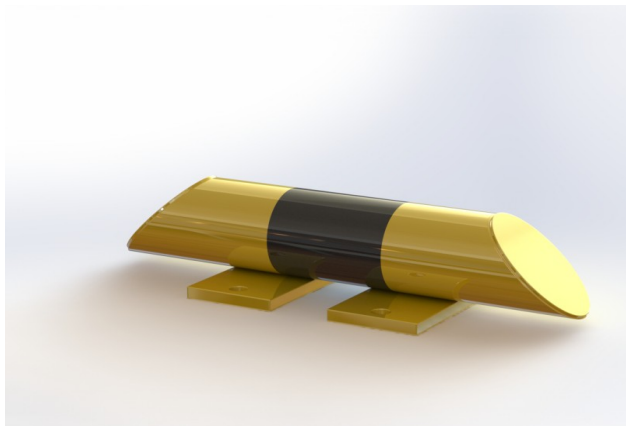


## Technický list



### Nízký nárazník rovný – DP QW01

#### VLASTNOSTI:

**Materiál:** ocel

**Barva:** žlutá / reflexní černá

**Manipulační technika:** elektrický vozík

**Nárazová odolnost:** zvýšená

**Průměr:** 76 mm

**Délka:** 400 mm

**Výška:** 86 mm

**Tloušťka stěny:** 3 mm

**Rozměry patky:** 150 × 75 × 10 mm

**Hmotnost:** 4 kg

**Povrchová úprava:** prášková barva

**Vhodné použití:** vnitřní i venkovní prostory

#### POPIS VÝROBKU:

Nízký nárazník je vyroben z oceli S235. Povrchová úprava je řešena práškovou barvou. Žlutá dopravní barva RAL1023 zvyšuje viditelnost nárazníku a varuje před překážkami, což přispívá k vyšší bezpečnosti. Ocelové patky nárazníku jsou vyrobeny z plechů o tloušťce 10 mm. Kotevní otvory Ø 14 mm. Nárazník má černé reflexní šrafovaní.

#### POUŽITÍ:

Rovný nízký nárazník vymezuje prostor pro pohyb hydraulické manipulační techniky, paletových vozíků a rudlů. Nízké nárazníky jsou určeny pro ochranu strojů a zařízení ve výrobních halách a skladech.